

小兜肥蛛 *Larinia microhooda* Yin et al., 1990 (图223)

*Larinia microhooda* Yin et al., 1990 Spiders In China: 86, figs. 218-220 (♀)

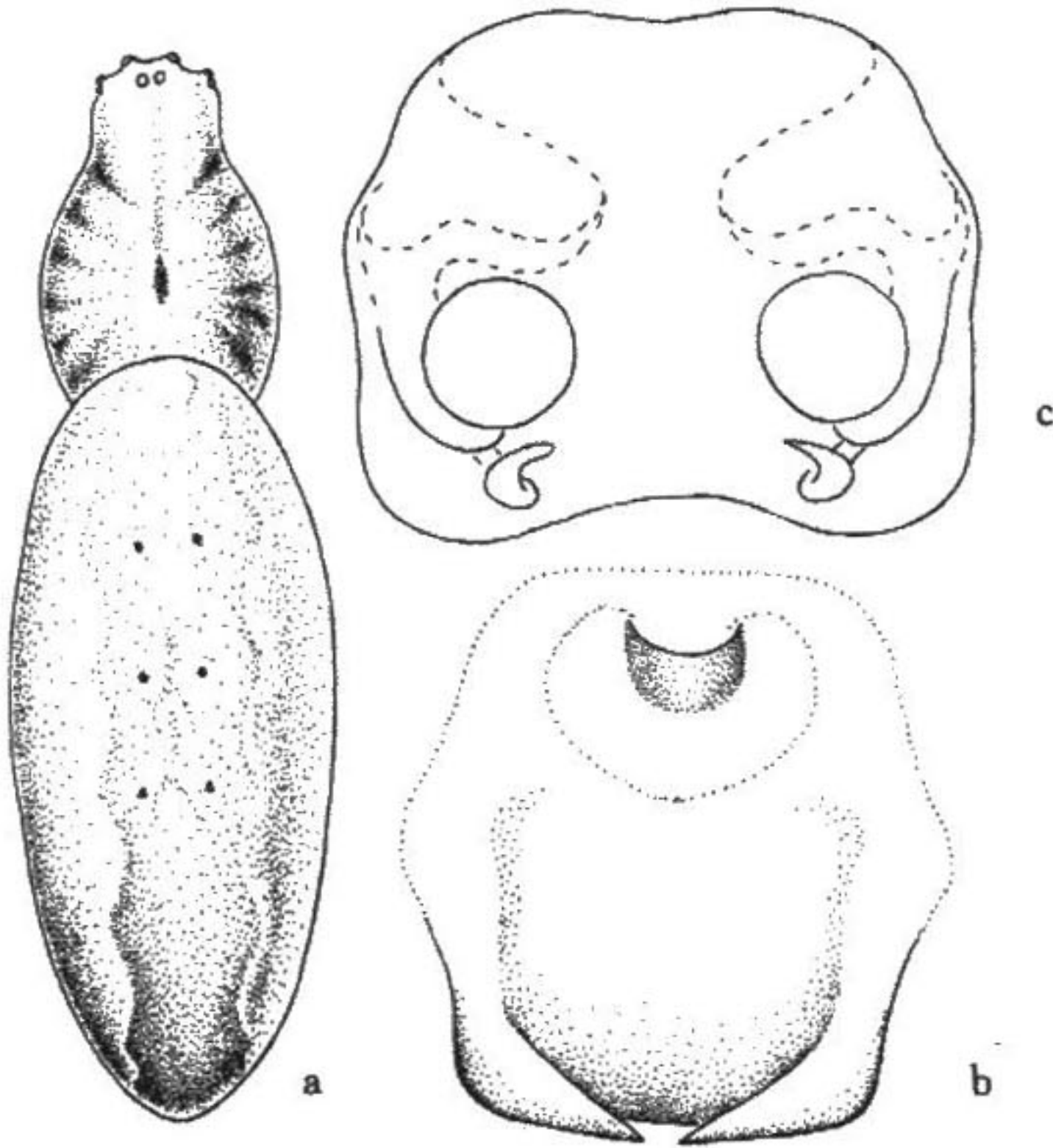


图223 小兜肥蛛 *Larinia microhooda*  
a. 雌蛛外形 body (♀), b、c. 外雌器 epigynum:  
b. 腹面观 ventral, c. 内部结构 vulva

雌蛛体长10.90。头胸部长3.40, 宽2.20; 腹部长7.50, 宽3.70。前眼列后曲, 前中眼略大于前侧眼, 前列各眼间距相等, 后眼列微后曲, 后中眼大于后侧眼。后中眼间距约为后中、侧眼间距的1/6, 背甲灰色, 边缘黑色, 中窝黑色, 粗而短, 颈沟、放射沟明显。胸甲灰褐色, 边缘黑褐色。螯肢、颚叶、下唇灰黑色。触肢、步足灰褐色, 刺少而弱。腹部背面灰白色, 正中为一白色纵带, 后端有两个细的“人”字形斑。此带两侧为一对深色纵带, 边缘呈波浪状, 并有3对黑点。腹部腹面正中为白色纵带, 两侧各有一条黑色纵条纹。纺器褐色, 基部有白环。外雌器呈方形, 无垂体, 但有一小的钟形兜。

观察标本: 1♀, 湖南华容建新农场, 1979年7月, 学生采。

地理分布: 中国 (湖南)。

无千肥蛛 *Larinia nolabelia* Yin et al., 1990 (图224)

*Larinia nolabelia* Yin et al., 1990 Spiders In China: 88, figs. 223-226 (♂)

雄蛛体长5.70。头胸部长2.70, 宽1.50; 腹部长3.00, 宽1.40。前眼列后曲, 前中眼直径约为前侧眼直径的两倍。前列各眼间距约相等。后眼列微后曲, 后中眼约大于后侧眼。后中眼间距约为后中、侧眼间距的1/6。中眼域梯形, 后边约为前边的一半。背甲灰褐色, 头区尖。中窝红褐色, 纵向, 自后中眼至中窝处有一深色纵带, 颈沟、放射沟明显。胸甲淡黄色, 枣核状。螯肢、颚叶、下唇淡黄色, 步足淡黄色至浅褐色, 足刺多而弱。腹部圆柱形, 背面灰色底, 有白色粉状斑。若蛛背正中为白色纵带, 此带两侧为灰黑色纵带, 肌痕2对。后端两侧有4对黑斑。成熟个体腹部背面无明显的斑纹。腹面浅灰色。若蛛腹部腹面灰黑色, 正中有白色粉状斑形成的纵带。纺器灰褐色。触肢器的插入器前端锥状。顶突2个, 前面1个剑状, 后面1个叶状。中突较细长, 后端尖细, 前端背钩似双南肥蛛 *Larinia dinanea*, 但较短小。

观察标本: 2♂♂, 中国, 采集省份、时间、采集者不详。